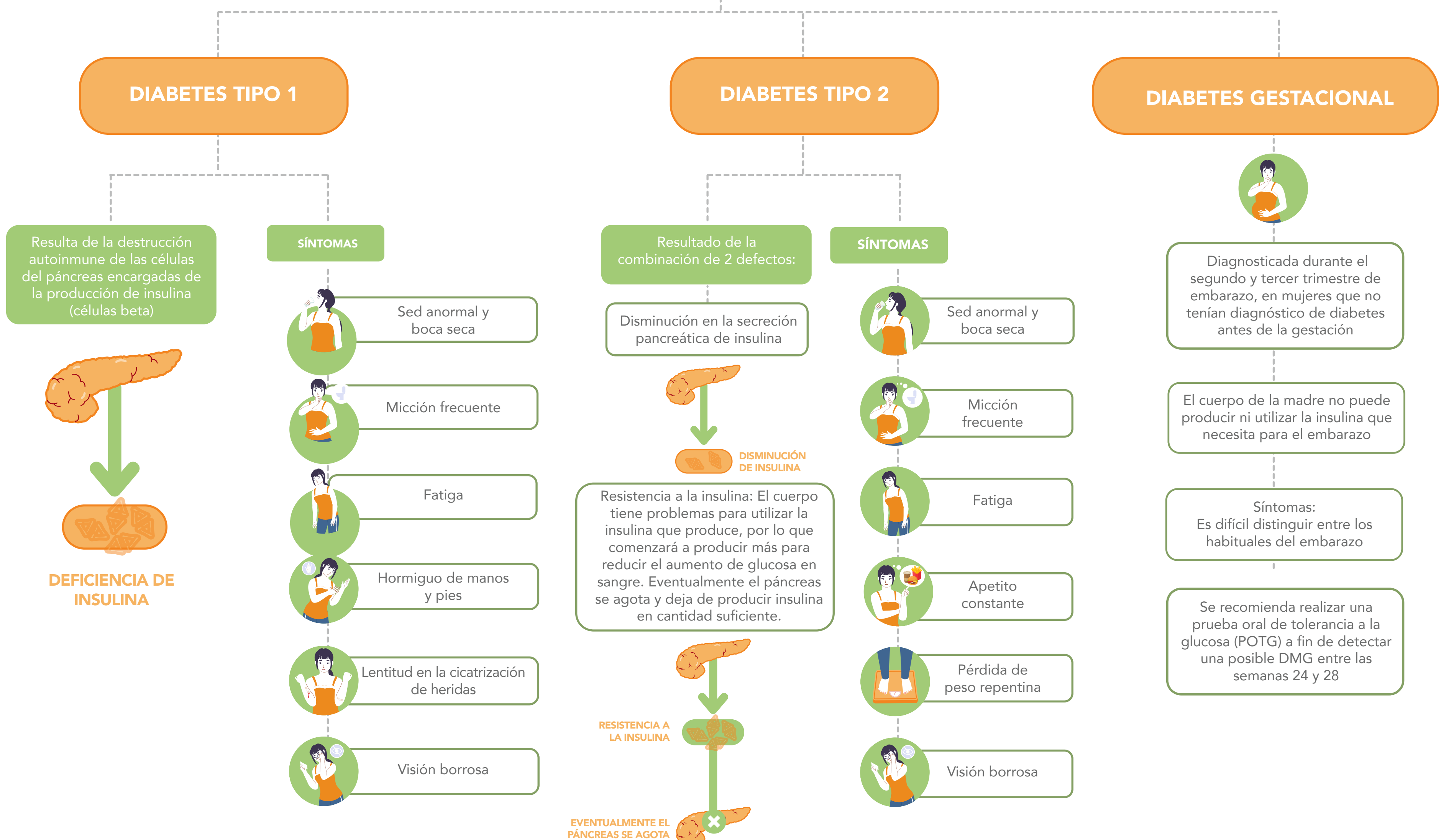


DIABETES

Te damos un breve recordatorio de qué es la diabetes, sus tipos y cómo identificarla según los síntomas de tu paciente. ¡También puedes utilizar este material para explicarle a tu paciente más sobre esta enfermedad!

¿QUÉ ES LA DIABETES?

ES UNA CONDICIÓN CRÓNICA E INCURABLE QUE SE CARACTERIZA POR NIVELES ELEVADOS DE GLUCOSA EN SANGRE (HIPERGLUCEMIA), CAUSADA POR LA FALTA EN LA PRODUCCIÓN Y/O UTILIZACIÓN DE LA INSULINA.



Referencias:

1. International Diabetes Association. IDF Diabetes Atlas. 8 ed. Bruselas: International Diabetes Federation; 2017
2. American Diabetes Association. Standards of Medical Care in Diabetes 2021. Diabetes Care 2021;42(Suppl. 1): S7-S12